

Pod stopami i ławami fundamentowymi należy wykonać warstwę 10 cm chudego betonu klasy C12/15.


Ściany fundamentowe do wierzchu podkładu betonowego podłogi na gruncie wykonać z bloczków wapienno-piaskowych klasy 25 MPa na zaprawie cementowej z pełnymi spoinami pionowymi.

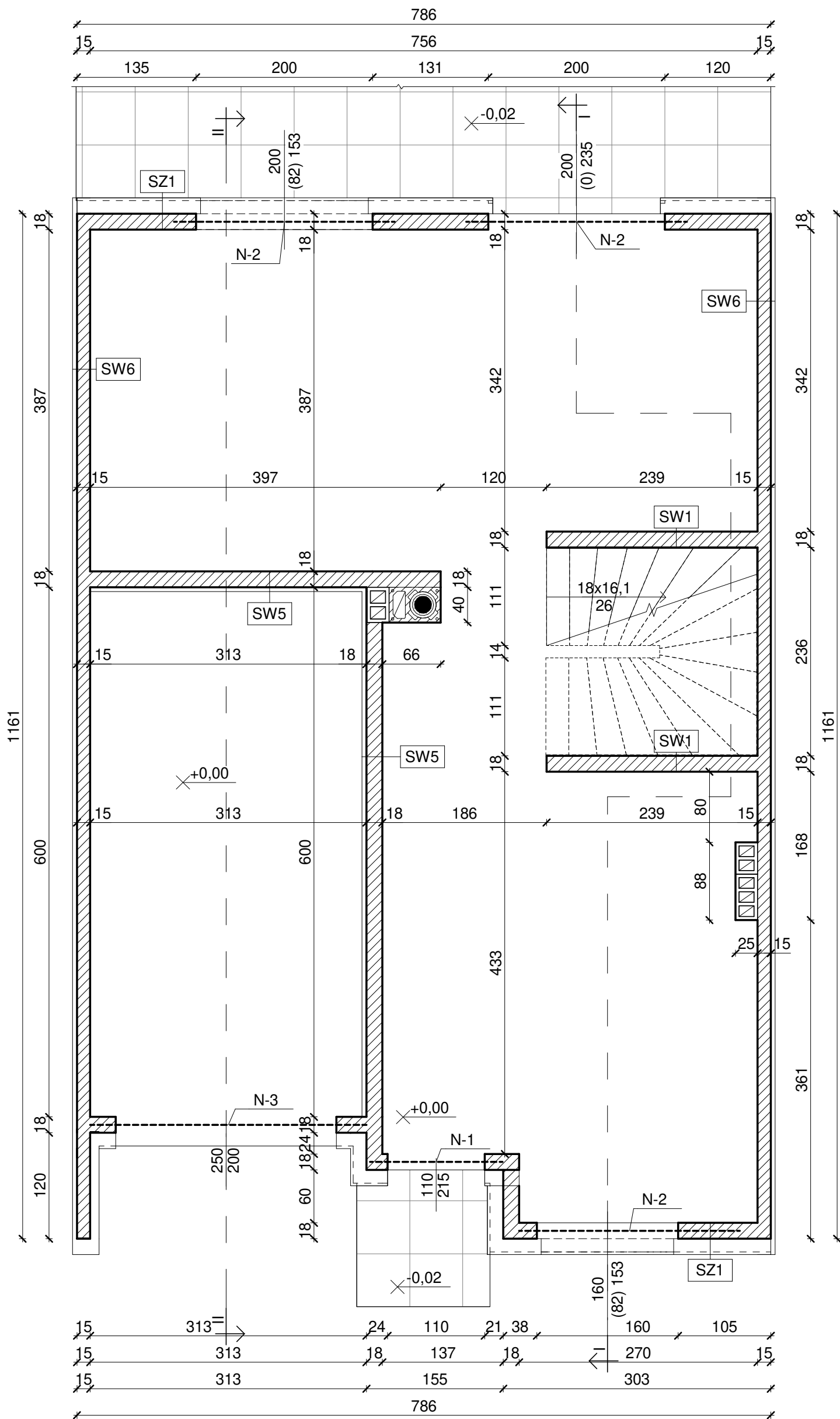
Ściany fundamentowe należy pokryć z obu stron dwoma warstwami dyspersji asfaltowej oraz oddzielić od ścian parteru dwoma warstwami papy podkładowej na lepiku.

Zbrojenie ław fundamentowych: główne  $\varnothing 12$  mm, strzemiona  $\varnothing 8$  mm co 30 cm na całą szerokość ławy.

Pod ścianą przylegającą do sąsiedniego budynku o niższym poziomie posadowienia wykonać ławę 40x45 cm posadowioną na tym samym poziomie, co sąsiedni budynek.

**Uwagi**

		Projekt budowy ośmiu budynków mieszkalnych jednorodzinnych w zabudowie szeregowej	
		INWESTOR Przedsiębiorstwo Usług Komunalnych i Mieszaniowych Sp. z o.o., ul. Mickiewicza 2, 47-100 Strzelce Opolskie	
RUDNER Paweł Rudner 47-100 Strzelce Opolskie ul. Kozielska 35 tel. (+48) 696 054 310 pawel.rudner@rudner.pl www.rudner.pl		ADRES INWESTYCJI Strzelce Opolskie, dz. nr 317/19	
NR PROJEKTU STR.B.18.15		BRANŻA Konstrukcja	PROJEKT OPRACOWANIE mgr inż. Paweł Rudner
DATA 2018-10-08	SKALA 1 : 50	TEMAT ARKUSZA Rzut fundamentów	
FORMAT ARKUSZA A3			NR ARKUSZA K/01



**SW1 - ściana nośna**  
 tynk gipsowy; 1,0 cm  
 bloki wapienno-piaskowe klasy 15 MPa na cienkiej spoinie; 18 cm  
 tynk gipsowy; 1,0 cm

**SW5 - ściana nośna oddzielająca garaż**  
 płyta GK na ruszcie metalowym; 12,5 mm  
 folia paroizolacyjna  
 wełna mineralna o  $\lambda=0,038$ ; 5 cm  
 bloki wapienno-piaskowe klasy 15 MPa na cienkiej spoinie; 18 cm  
 tynk gipsowy; 1,0 cm


**SW6 - ściana nośna oddzielająca segmenty**  
 wełna mineralna o  $\lambda=0,038$ ; 5 cm  
 bloki wapienno-piaskowe klasy 15 MPa na cienkiej spoinie; 15 cm  
 tynk cementowo-wapienny; 1,5 cm

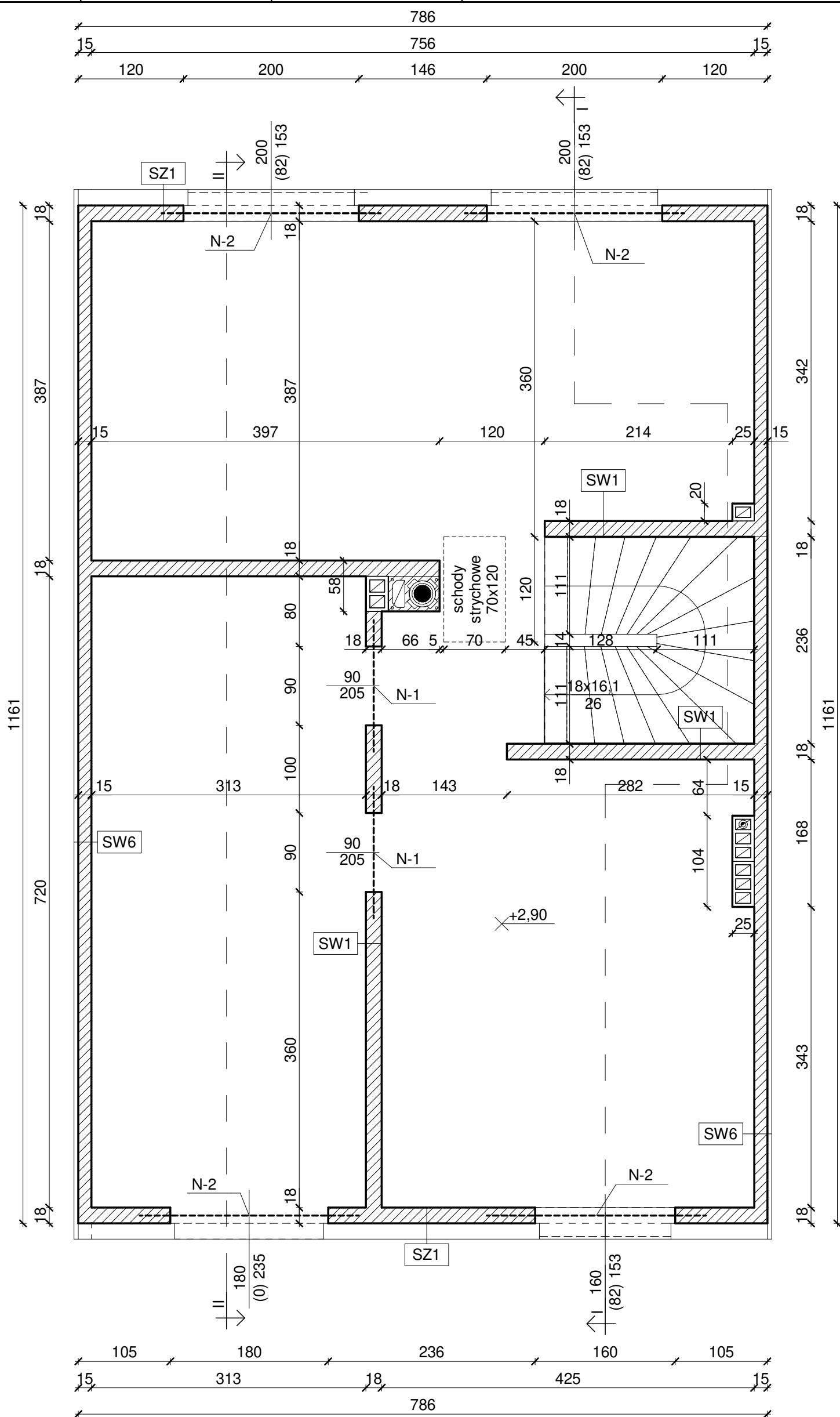
**SZ1 - ściana zewnętrzna**  
 tynk cienkowarstwowy na siatce  
 wełna mineralna fasadowa o  $\lambda=0,035$  W/mK; 18 cm  
 bloki wapienno-piaskowe klasy 15 MPa na cienkiej spoinie; 15 cm  
 tynk gipsowy; 1,0 cm

Podane na odnośnikach wymiary okien i drzwi są wymiarami w świetle surowego muru, a liczby w nawiasach oznaczają wysokość surowego parapetu w stosunku do gotowej posadzki w pomieszczeniu.  
 Ściany działowe należy oddylać od stropu warstwą styropianu lub pianki poliuretanowej o grubości 2 cm.  
 Podane rzędne wysokościowe to rzędne gotowych posadzek.

Nadproża monolityczne żelbetowe:  
 N-1 - 18x25 cm długości 155 cm; zbrojone dołem 3 $\phi$ 12, górą 2 $\phi$ 12, strzemiona  $\phi$ 8 co 20 cm;  
 N-2 - 18x25 cm z oparciem nadproża 25 cm; zbrojone dołem 3 $\phi$ 12, górą 2 $\phi$ 12, strzemiona  $\phi$ 8 co 20 cm;  
 N-3 - 18x40 cm długości 313 cm; zbrojone dołem 3 $\phi$ 16, górą 2 $\phi$ 12, strzemiona  $\phi$ 8 co 20 cm;  
 N-4 - nadproża ścian działowych zgodne z zastosowanym systemem ścian.  
 Stal zbrojeniowa  $f_y=500$  MPa o klasie ciągliwości min. B; beton C20/25, otulenie zbrojenia 3 cm.

**Uwagi**

 BIURO PROJEKTOWE <b>RUDNER</b> RUDNER Paweł Rudner 47-100 Strzelce Opolskie ul. Kozielska 35 tel. (+48) 696 054 310 pawel.rudner@rudner.pl www.rudner.pl		Projekt budowy ośmiu budynków mieszkalnych jednorodzinnych w zabudowie szeregowej	
		INWESTOR Przedsiębiorstwo Usług Komunalnych i Mieszaniowych Sp. z o.o., ul. Mickiewicza 2, 47-100 Strzelce Opolskie	
NR PROJEKTU STR.B.18.15		ADRES INWESTYCJI Strzelce Opolskie, dz. nr 317/19	
DATA 2018-10-08	SKALA 1 : 50	BRANŻA Konstrukcja	PROJEKT OPRACOWANIE mgr inż. Paweł Rudner
FORMAT ARKUSZA A3		TEMAT ARKUSZA Rzut parteru	NR ARKUSZA K/02



**SW1 - ściana nośna**  
 tynk gipsowy; 1,0 cm  
 bloki wapienno-piaskowe klasy 15 MPa  
 na cienkiej spoinie; 18 cm  
 tynk gipsowy; 1,0 cm

**SW6 - ściana nośna oddzielająca segmenty**  
 wełna mineralna o  $\lambda=0,038$ ; 5 cm  
 bloki wapienno-piaskowe klasy 15 MPa  
 na cienkiej spoinie; 15 cm  
 tynk cementowo-wapienny; 1,5 cm


**SZ1 - ściana zewnętrzna**  
 tynk cienkowarstwowy na siatce  
 wełna mineralna fasadowa o  $\lambda=0,035$   
 W/mK; 18 cm  
 bloki wapienno-piaskowe klasy 15 MPa  
 na cienkiej spoinie; 15 cm  
 tynk gipsowy; 1,0 cm

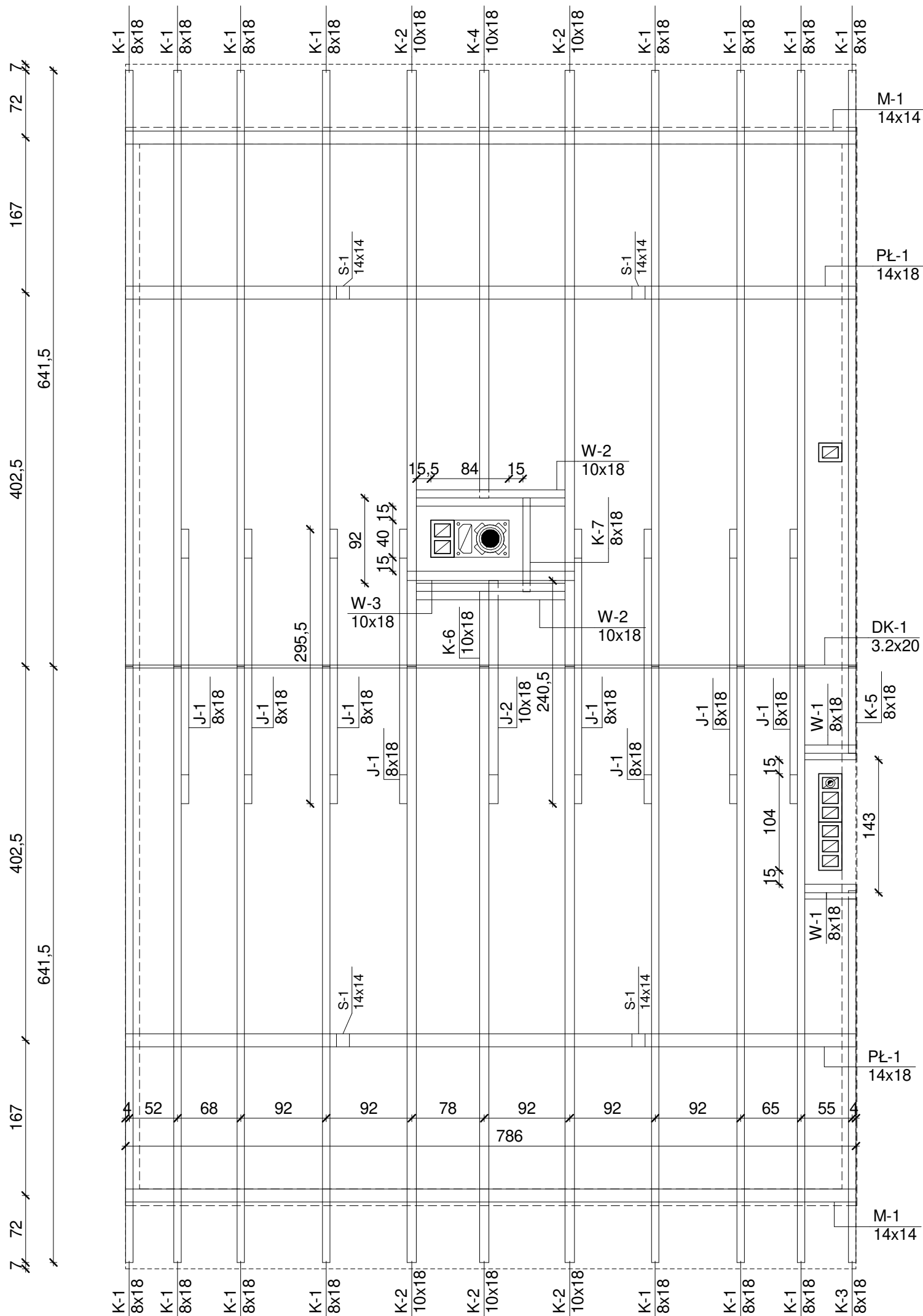
Podane na odnośnikach wymiary okien i drzwi są wymiarami w świetle surowego muru, a liczby w nawiasach oznaczają wysokość surowego parapetu w stosunku do gotowej posadzki w pomieszczeniu. Ściany działowe należy oddylać od stropu warstwą styropianu lub pianki poliuretanowej o grubości 2 cm. Podane rzędne wysokościowe to rzędne gotowych posadzek.

Nadproża monolityczne żelbetowe:

- N-1 - 18x25 cm długości 155 cm; zbrojone dołem 3 $\phi$ 12, górą 2 $\phi$ 12, strzemiona  $\phi$ 8 co 20 cm;
  - N-2 - 18x25 cm z oparciem nadproża 25 cm; zbrojone dołem 3 $\phi$ 12, górą 2 $\phi$ 12, strzemiona  $\phi$ 8 co 20 cm;
  - N-3 - 18x40 cm długości 313 cm; zbrojone dołem 3 $\phi$ 16, górą 2 $\phi$ 12, strzemiona  $\phi$ 8 co 20 cm;
  - N-4 - nadproża ścian działowych zgodne z zastosowanym systemem ścian.
- Stal zbrojeniowa  $f_y=500$  MPa o klasie ciągliwości min. B; beton C20/25, otulenie zbrojenia 3 cm.

**Uwagi**

		Projekt budowy ośmiu budynków mieszkalnych jednorodzinnych w zabudowie szeregowej	
		INWESTOR Przedsiębiorstwo Usług Komunalnych i Mieszkaniowych Sp. z o.o., ul. Mickiewicza 2, 47-100 Strzelce Opolskie	
RUDNER Paweł Rudner 47-100 Strzelce Opolskie ul. Kozielska 35 tel. (+48) 696 054 310 pawel.rudner@rudner.pl www.rudner.pl		ADRES INWESTYCJI Strzelce Opolskie, dz. nr 317/19	
NR PROJEKTU STR.B.18.15		BRANŻA Konstrukcja	PROJEKT OPRACOWANIE mgr inż. Paweł Rudner
DATA 2018-10-08	SKALA 1 : 50	TEMAT ARKUSZA Rzut piętca	
FORMAT ARKUSZA A3			NR ARKUSZA K/03



Długości elementów podane w zestawieniu są orientacyjne i mogą nie uwzględniać nadkładów na wykonanie połączeń.

Drewno iglaste klasy minimum C27.  
 Oparcie elementów drewnianych na murze lub elemencie żelbetowym wykonać za pośrednictwem papy.  
 Murlaty zakotwić w wieńcu lub płycie stropowej kotwami M12 co 1,5 m.  
 Konstrukcję drewnianą dachu należy zabezpieczyć impregnacją ogniochronną do klasy reakcji B-s1,d0.

### Uwagi

Zestawienie elementów więźby dachowej

Elem.	Przekrój	Liczba	Długość	Dł. sum.	Obj. sum.
DK-1	3.2x20	1	7,86 m	7,86 m	0,05 m <sup>3</sup>
J-1	8x18	8	3,30 m	26,42 m	0,30 m <sup>3</sup>
J-2	10x18	1	2,58 m	2,58 m	0,04 m <sup>3</sup>
K-1	8x18	15	7,41 m	111,15 m	1,59 m <sup>3</sup>
K-2	10x18	5	7,41 m	37,05 m	0,66 m <sup>3</sup>
K-3	8x18	1	4,52 m	4,52 m	0,06 m <sup>3</sup>
K-4	10x18	1	5,21 m	5,21 m	0,09 m <sup>3</sup>
K-5	8x18	1	1,08 m	1,08 m	0,01 m <sup>3</sup>
K-6	10x18	1	0,93 m	0,93 m	0,02 m <sup>3</sup>
K-7	8x18	1	1,06 m	1,06 m	0,02 m <sup>3</sup>
PŁ-1	14x18	2	7,86 m	15,72 m	0,40 m <sup>3</sup>
W-1	8x18	2	0,55 m	1,1 m	0,02 m <sup>3</sup>
W-2	10x18	2	1,60 m	3,2 m	0,06 m <sup>3</sup>
W-3	10x18	1	1,80 m	1,8 m	0,03 m <sup>3</sup>
<b>Suma:</b>				<b>219,68 m</b>	<b>3,35 m<sup>3</sup></b>

		Projekt budowy ośmiu budynków mieszkalnych jednorodzinnych w zabudowie szeregowej	
		INWESTOR Przedsiębiorstwo Usług Komunalnych i Mieszaniowych Sp. z o.o., ul. Mickiewicza 2, 47-100 Strzelce Opolskie	
RUDNER Paweł Rudner 47-100 Strzelce Opolskie ul. Kozielska 35 tel. (+48) 696 054 310 pawel.rudner@rudner.pl www.rudner.pl		ADRES INWESTYCJI Strzelce Opolskie, dz. nr 317/19	
NR PROJEKTU STR.B.18.15		BRANŻA Konstrukcja	PROJEKT OPRACOWANIE mgr inż. Paweł Rudner
DATA 2018-10-08	SKALA 1 : 50	TEMAT ARKUSZA Więźba	
FORMAT ARKUSZA A3		NR ARKUSZA K/04	